



公司官网



微信公众号



商路信息科技 › IAD100系列 › ››› 融合语音网关 ›››



广东商路信息科技有限公司

✉ service@lvswitches.com 🌐 www.lvswitches.cn

📍 广东省佛山市南海区新光源产业基地F区1栋

科技改变生活
Creative technology leading to future

公司简介

广东商路信息科技有限公司总部位于广东佛山市，是国内领先的统一通信产品及解决方案提供商。公司核心团队由多名留美博士组成，拥有强大的技术力量和深厚的电信行业背景，在IP统一通信和移动互联网领域有着深入的研究和理解。

公司产品系列包括统一通信平台、IP PBX交换机、IAD网关、IP话机、IMS多媒体业务系统以及多种增值业务产品，为各类企事业单位提供最佳性价比的统一通信解决方案和应用服务。

作为全球化的高新技术企业，公司在统一通信领域获得多项核心技术专利和软件著作权，产品具有ISO9001:2015, FCC、CE、RoHS等国际认证证书。随着业务高速发展，公司在美国新泽西设立海外研发中心，在广东、江苏、济南等地区建立了研究所和分销机构，并拥有自主的制造工厂。通过国内、国际市场的长期拓展，产品和服务已经覆盖全球多个国家和地区，并与海内外客户建立了长期稳定的合作关系。

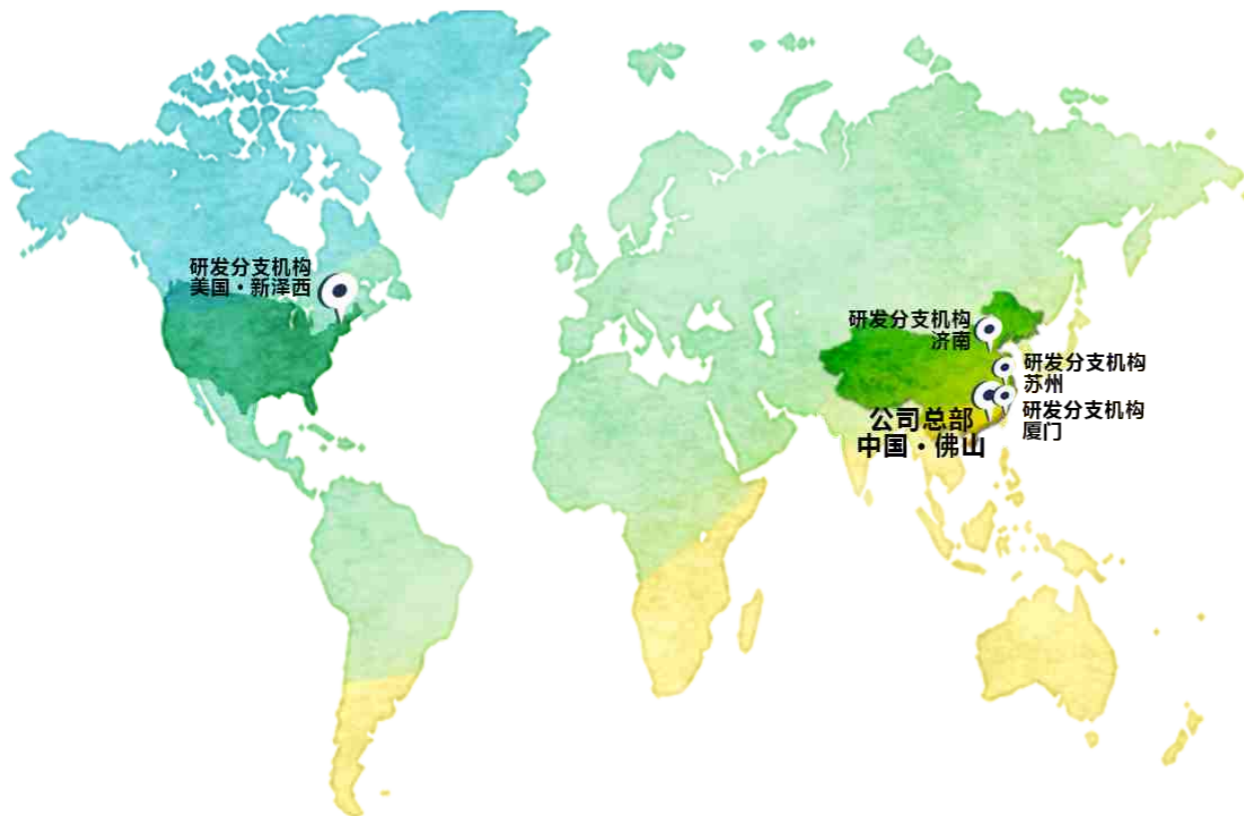
广东商路以技术为核心，坚持创新和服务的发展理念，与客户和合作伙伴共同成长，致力于将商路信息打造成为全球领先的统一通信专业品牌。



30年
行业经验

100+
研发人员

130多个
国家应用部署



融合语音网关全景图

IAD100-4FXS

IAD100-8FXS

IAD100-16FXS

IAD100-32FXS

IAD100-128FXS

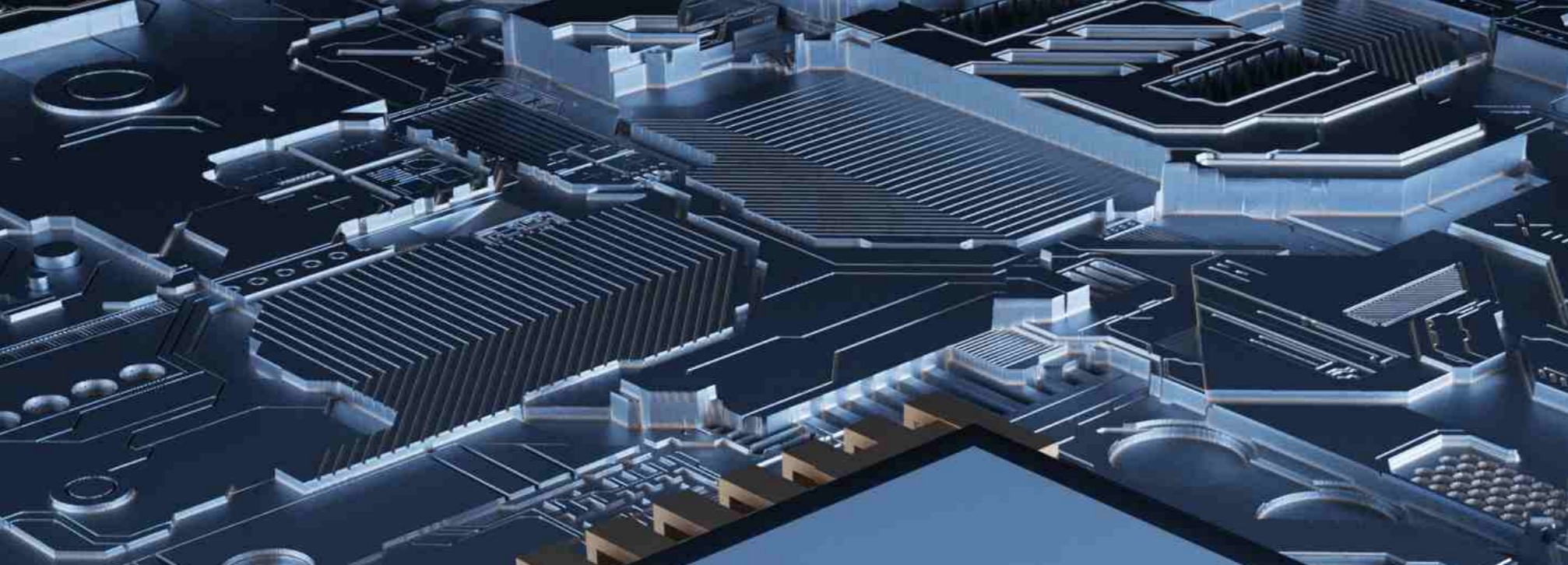
IAD100-256FXS

IAD100-8FXO

IAD100-4E1

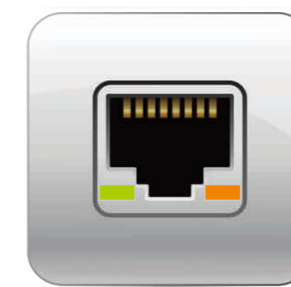
IAD100-8E1

型号	参数	端口 (范围)	接口 类型	通话 并发	网络 接口	机箱 (金属材质)	尺寸 (宽x深x高)	功率	重量	电源 输入	工作 环境	可靠性
IAD100-4FXS		4路-FXS	RJ11		4个 千兆网口	1U	200x170x43.5 (mm)	15W	≤1 KG	DC12V 1.5A		
IAD100-8FXS		8路-FXS	RJ11		4个 千兆网口	1U	320x200x43.5 (mm)	20W	≤1.5KG			
IAD100-16FXS		16路-FXS	RJ11		4个 千兆网口	1U	440x210x43.5 (mm)	25W	≤2 KG			
IAD100-32FXS		32路-FXS	RJ11		4个 千兆网口	1U	440x224x43.5 (mm)	45W	≤2.2KG			
IAD100-128FXS		32~128路 -FXS	RJ45	全并发	3个 千兆网口	≤1.5U	443x356x64 (mm)	150W	≤8 KG	100VAC-240VAC; 50/60Hz	温度 运行时 10°C 至35°C, 非运行时 -40°C至 +55°C 周围环境;	7x24 小时, 成功率 大于 99.999%;
IAD100-256FXS		32~256路 -FXS	RJ45		3个 千兆网口	≤2.5U	443x356x108 (mm)	200W	≤11KG		湿度 非运行时 95%, 于25°C 至30°C 温度下 不凝结.	MTBF 大于 80000 小时.
IAD100-8FXO		8路-FXO	RJ11		4个 千兆网口	1U	350x180x43.5 (mm)	25W	≤1.5KG			
IAD100-4E1		4路 -E1/T1	RJ45		3个 千兆网口	≤1.5U	443x356x64 (mm)	150W	≤7 KG			
IAD100-8E1		8路 -E1/T1	RJ45		3个 千兆网口	≤4.5U	443x420x188 (mm)	300W	≤15KG			



E1/T1数字中继

IMS/NGN中继



SIP用户

FXO模拟外线

FXS模拟内线

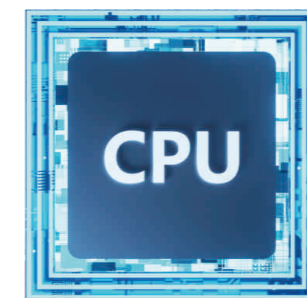
多种接口类型设计,兼容性能强



专为音视频产品量身定制



并发量可全并发/通话无阻塞



双核四线程设计 单核主频达到1.2GHZ

顶级CPU, 工业级别配置



Intel Marvel 品牌定制芯片



采用CORTEX-A9处理器



硬件配置！尽显王者风范

IAD系列产品作为企业通信应用的综合接入网关。其CPU专为音视频产品量身定做，FXS端口可配置10km超长传输距离，FXO端口自动兼容DTMF/FSK等CALL ID制式，E1端口兼容PRI/SS1/SS7/Q SIG/V5 多种信令，无须更换硬件，自由切换各种信令，融合多项创新技术，将高可靠性、领先的技术设计和便捷的可用性完美结合。



软硬件兼备的QOS, 采用先进尖端科技
在极差的网络下, 优先保证语音质量



分布式架构设计
保障系统稳定可靠



A System

B System

内置双系统

A、B系统自动切换，保证系统正常运行

LINUX

采用LINUX系统
具备AI智能算法

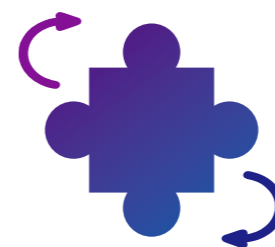


内置路由器功能

拨号上网/宽带分配/IP地址黑白名单

软件内在！彰显超强实力

IAD系列产品作为企业通信应用的综合接入网关。软件核心采用LINUX系统，双系统设计，保障运行不中断；内置SBC功能，安全360°防护，时刻守护话费安全；分布式架构设计，AI智能算法，解决复杂网络环境部署困难；软硬件兼备QOS功能，优先保证语音流畅，从而为您带来品质一流的IP通信体验，使您与尖端技术同步，完全改变你我的通信方式。



兼容PRI/R2/SS7/QSIG/V5 多种信令
无须更换硬件，自动切换各种信令



IAD100-4FXS

性能特点

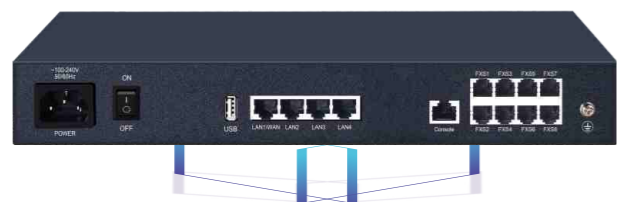
- CORTEX-A9双核CPU处理器；
- FXS模拟内线4路(RJ11)；
- 通话全并发；
- 软硬件QOS保障；
- 支持基于SIP协议及其呼叫控制流程；
- 支持TR-069和SNMP管理协议；
- 本设备适用于IP PBX、IMS/NGN、呼叫中心、软交换等平台扩展模拟内线；
- IAD100-4FXS网关将IP线路转换为模拟内线，实现模拟话机在IP网络之间互打；
- 对接方式：上行通过SIP协议注册到IP PBX/IMS等平台，下行通过网关FXS端口接入模拟话机。
- IP地址获取：静态IP、DHCP、PPPoE；
- 4个10/100/1000Mbps自适应千兆以太网接口(RJ45)；
- 本地WEB、远程OMC近端和远程维护管理模式；
- 7x24小时可靠运作，MTBF大于80000小时；
- 防火墙机制、ACL访问控制、ARP防攻击、DDoS防护；
- 支持G.711A、G.711U、G.729、G.723语音编解码；



IAD100-16FXS

性能特点

- CORTEX-A9双核CPU处理器；
- FXS模拟内线16路(RJ11)；
- 通话全并发；
- 软硬件QOS保障；
- 支持基于SIP协议及其呼叫控制流程；
- 支持TR-069和SNMP管理协议；
- 本设备适用于IP PBX、IMS/NGN、呼叫中心、软交换等平台扩展模拟内线；
- IAD100-16FXS网关将IP线路转换为模拟内线，实现模拟话机在IP网络之间互打；
- 对接方式：上行通过SIP协议注册到IP PBX/IMS等平台，下行通过网关FXS端口接入模拟话机。
- IP地址获取：静态IP、DHCP、PPPoE；
- 4个10/100/1000Mbps自适应千兆以太网接口(RJ45)；
- 本地WEB、远程OMC近端和远程维护管理模式；
- 7x24小时可靠运作，MTBF大于80000小时；
- 防火墙机制、ACL访问控制、ARP防攻击、DDoS防护；
- 支持G.711A、G.711U、G.729、G.723语音编解码；



IAD100-8FXS

性能特点

- CORTEX-A9双核CPU处理器；
- FXS模拟内线8路(RJ11)；
- 通话全并发；
- 软硬件QOS保障；
- 支持基于SIP协议及其呼叫控制流程；
- 支持TR-069和SNMP管理协议；
- 本设备适用于IP PBX、IMS/NGN、呼叫中心、软交换等平台扩展模拟内线；
- IAD100-8FXS网关将IP线路转换为模拟内线，实现模拟话机在IP网络之间互打；
- 对接方式：上行通过SIP协议注册到IP PBX/IMS等平台，下行通过网关FXS端口接入模拟话机。
- IP地址获取：静态IP、DHCP、PPPoE；
- 4个10/100/1000Mbps自适应千兆以太网接口(RJ45)；
- 本地WEB、远程OMC近端和远程维护管理模式；
- 7x24小时可靠运作，MTBF大于80000小时；
- 防火墙机制、ACL访问控制、ARP防攻击、DDoS防护；
- 支持G.711A、G.711U、G.729、G.723语音编解码；

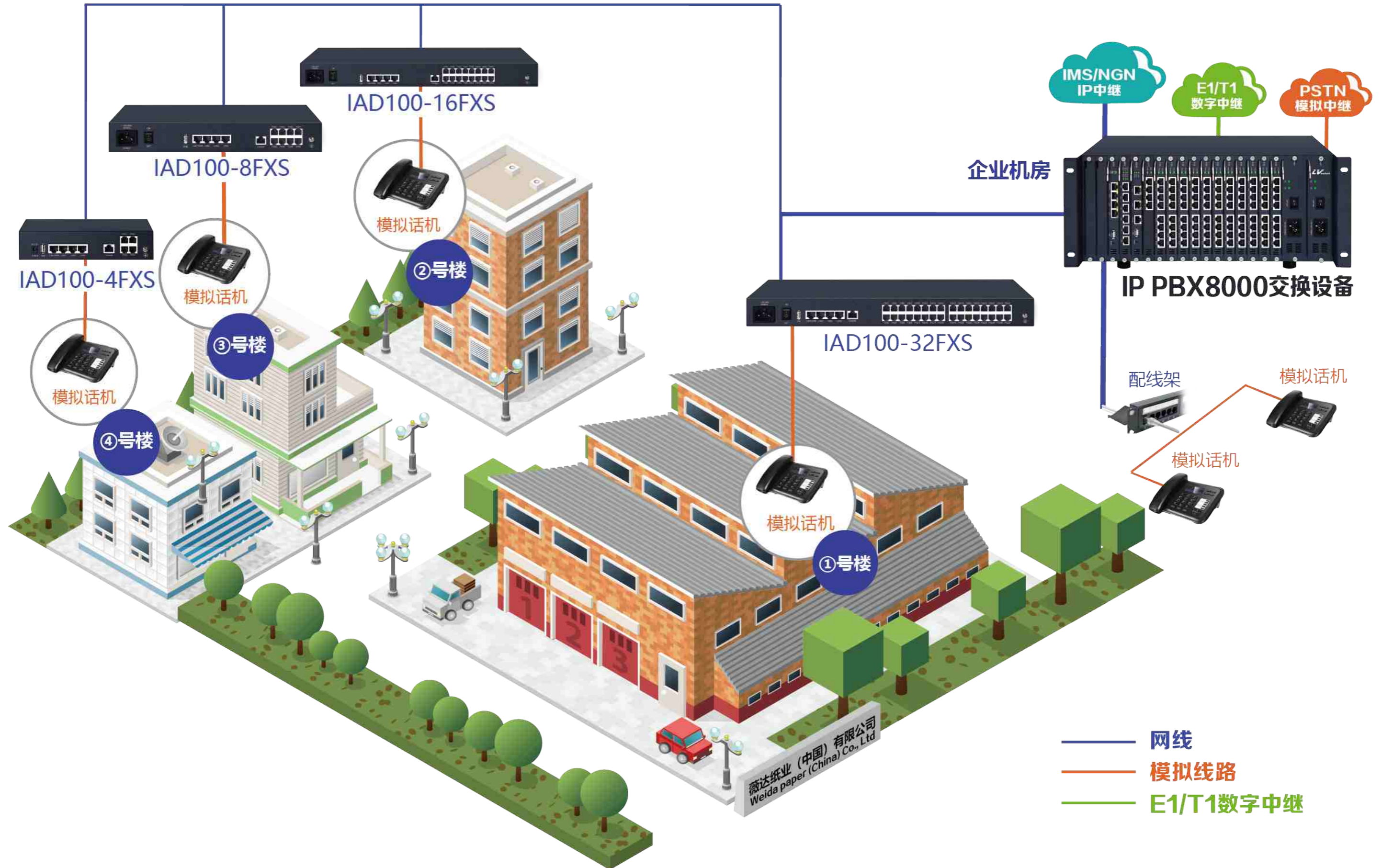


IAD100-32FXS

性能特点

- CORTEX-A9双核CPU处理器；
- FXS模拟内线32路(RJ11)；
- 通话全并发；
- 软硬件QOS保障；
- 支持基于SIP协议及其呼叫控制流程；
- 支持TR-069和SNMP管理协议；
- 本设备适用于IP PBX、IMS/NGN、呼叫中心、软交换等平台扩展模拟内线；
- IAD100-32FXS网关将IP线路转换为模拟内线，实现模拟话机在IP网络之间互打；
- 对接方式：上行通过SIP协议注册到IP PBX/IMS等平台，下行通过网关FXS端口接入模拟话机。
- IP地址获取：静态IP、DHCP、PPPoE；
- 4个10/100/1000Mbps自适应千兆以太网接口(RJ45)；
- 本地WEB、远程OMC近端和远程维护管理模式；
- 7x24小时可靠运作，MTBF大于80000小时；
- 防火墙机制、ACL访问控制、ARP防攻击、DDoS防护；
- 支持G.711A、G.711U、G.729、G.723语音编解码；

企业语音解决方案①





IAD100-128FXS

性能特点

- CORTEX-A9双核CPU处理器;
- FXS模拟内线128路(RJ45);
- 通话全并发;
- 软硬件QOS保障;
- 支持基于SIP协议及其呼叫控制流程;
- 支持TR-069和SNMP管理协议;
- 本设备适用于IP PBX、IMS/NGN、呼叫中心、软交换等平台扩展模拟内线;
- IAD100-128FXS网关将IP线路转换为模拟内线,实现模拟话机在IP网络之间互打;
- 对接方式:上行通过SIP协议注册到IP PBX/IMS等平台,下行通过网关FXS端口接入模拟话机。
- IP地址获取:静态IP、DHCP、PPPoE;
- 3个10/100/1000Mbps自适应千兆以太网接口(RJ45);
- 本地WEB、远程OMC近端和远程维护管理模式;
- 7x24小时可靠运作,MTBF大于80000小时;
- 防火墙机制、ACL访问控制、ARP防攻击、DDoS防护;
- 支持G.711A、G.711U、G.729、G.723语音编解码;



IAD100-4E1

性能特点

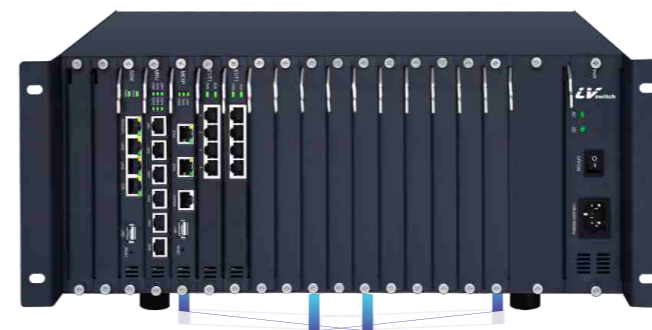
- CORTEX-A9双核CPU处理器;
- 最大4路E1/T1中继许可(RJ45);
- 通话全并发;
- 具备路由器功能;
- 软硬件QOS保障;
- 安全特性:支持分角色权限的控制和管理;支持基础防火墙功能、防火墙黑白名单;
- 管理特性:提供WEB管理界面,支持TR069和SNMP管理协议;提供系统工具、告警管理、日志管理;
- 窄带信令互通:IAD100-4E1可以通过PRI、R2、SS7中继与运营商PSTN或传统PBX设备;
- 宽带协议互通:IAD100-4E1可以通过SIP中继与其它IP PBX、NGN或IMS互通;
- 对接方式:上行通过E1中继对接PSTN线路或传统PBX,下行通过SIP中继对接IP PBX、呼叫中心等平台。
- IP接入支持静态/DHCP/PPPoE/WAN子接口;
- 3个10/100/1000Mbps自适应千兆以太网接口(RJ45);
- 本设备适用于大容量TDM接入,呼叫中心/调度系统、E1中继跨接;
- 7x24小时可靠运作,MTBF大于80000小时;
- 呼叫路由处理:基于不同中继呼出路由,支持路由备份;



IAD100-256FXS

性能特点

- CORTEX-A9双核CPU处理器;
- FXS模拟内线256路(RJ45);
- 通话全并发;
- 软硬件QOS保障;
- 支持基于SIP协议及其呼叫控制流程;
- 支持TR-069和SNMP管理协议;
- 本设备适用于IP PBX、IMS/NGN、呼叫中心、软交换等平台扩展模拟内线;
- IAD100-256FXS网关将IP线路转换为模拟内线,实现模拟话机在IP网络之间互打;
- 对接方式:上行通过SIP协议注册到IP PBX/IMS等平台,下行通过网关FXS端口接入模拟话机。
- IP地址获取:静态IP、DHCP、PPPoE;
- 3个10/100/1000Mbps自适应千兆以太网接口(RJ45);
- 本地WEB、远程OMC近端和远程维护管理模式;
- 7x24小时可靠运作,MTBF大于80000小时;
- 防火墙机制、ACL访问控制、ARP防攻击、DDoS防护;
- 支持G.711A、G.711U、G.729、G.723语音编解码;

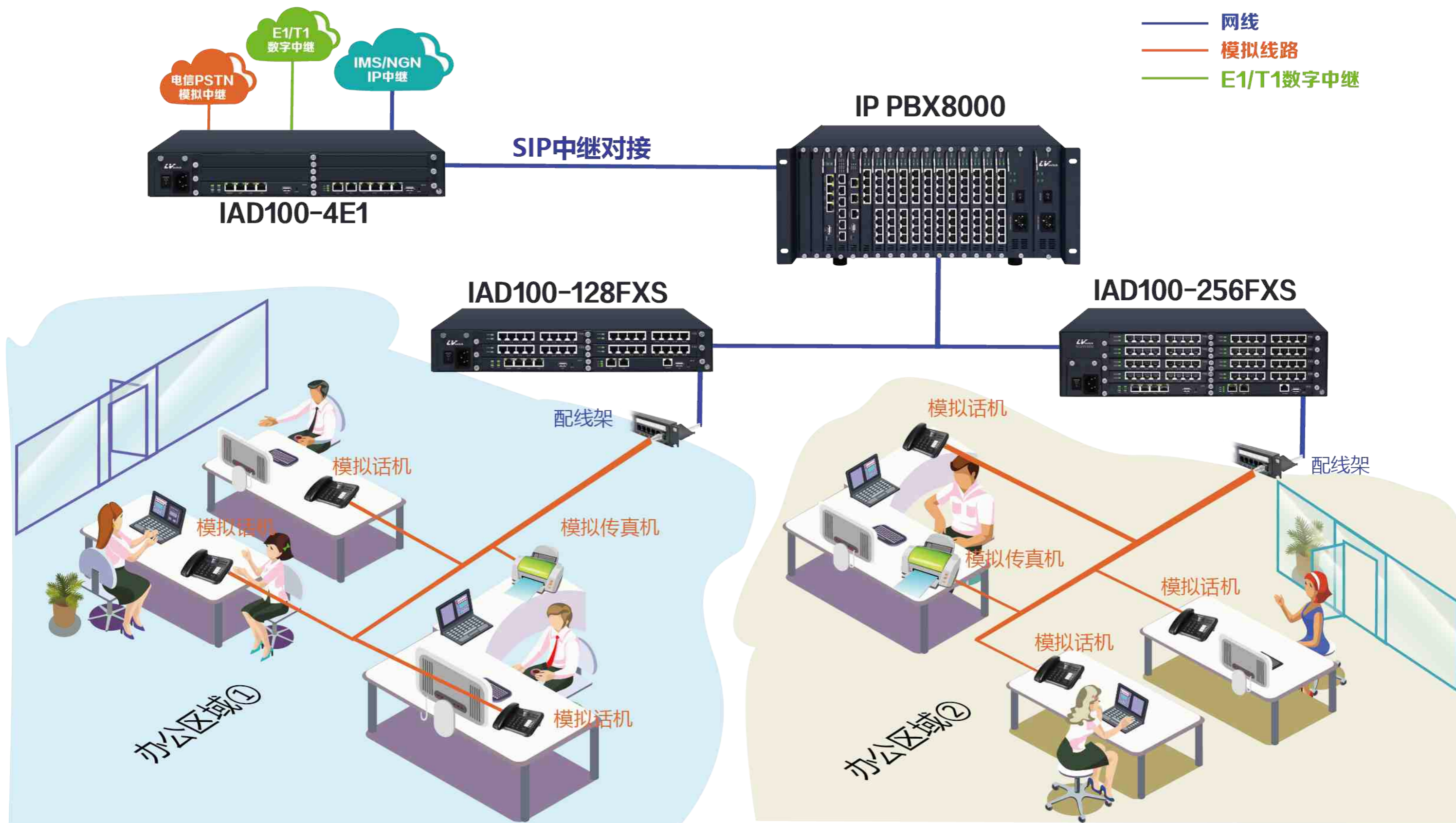


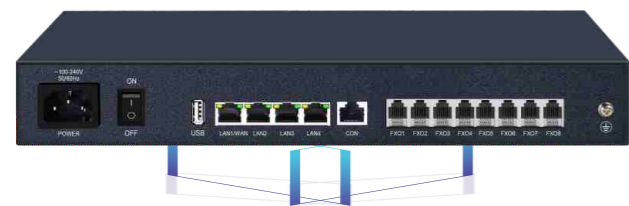
IAD100-8E1

性能特点

- CORTEX-A9双核CPU处理器;
- 最大8路E1/T1中继许可(RJ45);
- 通话全并发;
- 具备路由器功能;
- 软硬件QOS保障;
- 安全特性:支持分角色权限的控制和管理;支持基础防火墙功能、防火墙黑白名单;
- 管理特性:提供WEB管理界面,支持TR069和SNMP管理协议;提供系统工具、告警管理、日志管理;
- 窄带信令互通:IAD100-8E1可以通过PRI、R2、SS7中继与运营商PSTN或传统PBX设备;
- 宽带协议互通:IAD100-8E1可以通过SIP中继与其它IP PBX、NGN或IMS互通;
- 对接方式:上行通过E1中继对接PSTN线路或传统PBX,下行通过SIP中继对接IP PBX、呼叫中心等平台。
- IP接入支持静态/DHCP/PPPoE/WAN子接口;
- 3个10/100/1000Mbps自适应千兆以太网接口(RJ45);
- 本设备适用于大容量TDM接入,呼叫中心/调度系统、E1中继跨接;
- 7x24小时可靠运作,MTBF大于80000小时;
- 呼叫路由处理:基于不同中继呼出路由,支持路由备份;

企业语音解决方案 ②





IAD100-8FXO

性能特点

- CORTEX-A9双核CPU处理器；
- 智能灵活的呼入/呼出路由；
- 通话全并发；
- 软硬件QOS保障；
- 7x24小时可靠运作，MTBF大于80000小时；
- 本设备适用于IP PBX、呼叫中心、调度台、软交换等平台扩展模拟外线；
- IAD100-8FXO将模拟外线转换为IP线路，通过IP线路灵活对接IPPBX/呼叫中心等平台；
- 中继对接方式：上行通过网关FXO口接入模拟外线，下行WAN口通过SIP中继对接IP PBX或者呼叫中心。
- FXO模拟中继8路(RJ11)；
- IP地址获取：静态IP、DHCP、PPPoE；
- 4个10/100/1000Mbps自适应千兆以太网接口(RJ45)；
- 支持基于SIP协议及其呼叫控制流程；

企业语音解决方案 ③



兼容品牌 >



度假村酒店融合语音方案

