

BW560V-PRO

全数字兽用B型超声诊断仪

www.szbondway.com
www.bondwaymedical.com



配有快门线，方便单手操作



防溅水、防尘、防泥、易清洁



重量轻、易携带



大容量锂电池



专注兽用B超，兽用监护仪，兽用血氧仪研发，
生产和销售10多年，出口全球100多个国家和地区

BONDWAY

深圳市邦为电子有限公司
Shenzhen Bondway Electronics Co.Ltd.

BW560V-PRO

全数字兽用B型超声诊断仪

功能特点

- 手臂式外观设计,集多种专利技术于一身,体积小,重量轻,易于携带,方便出诊
- 手臂式,胸挂式,桌面式,室外遮阳式四种应用方式,给使用者全新的应用体验
- 采用5.7英寸高分辨率彩色LCD显示屏,高亮度、高对比度、宽视角、图像细腻清晰
- 产科测量功能包括:猪、牛、犬、马、猫、山羊、骆驼、绵羊的孕周和预产期
- 菜单式界面操作,界面语言:中/英文可切换
- 五种倍率调节,最大显示深度200mm
- 五种显示模式:B、2B、4B、B/M、M
- 8种彩色显示(含黑白)
- 图像存储:可永久存储100幅
- 高速USB接口支持大容量U盘
- 双制式TV输出:PAL / NTSC,可选配视频眼镜和视频记录仪
- 采用交直流两种型式供电,配有大容量锂电池一块,可支持工作3-4小时

应用及效益

诊断胎儿状态

- 通过对胎儿的心率测量,判断胎儿是否为死胎或者木乃伊

检查子宫机能

- 可诊断子宫蓄脓或子宫积液等繁殖障碍疾病

妊娠监测

- B超可在猪配种18天后检测出该猪是否怀孕,和传统方法相比,每头未怀孕的猪可平均节约12天时间
- 多种动物的妊娠监测

可获得的经济效益

- 使用B超进行早孕监测后,准确率较以往大幅提高,最早可在猪配种后18天检出是否怀孕,避免了空怀导致的饲料浪费,仅此一项粗略估算,每100头母猪群,监测第一年可直接为养殖场节约饲料成本5000-6000元
- 间接经济效益还包括增加产仔数,提高生产效率,及时发现疾病和疫情等



多种工作状态,适用于多场合



背后配有支架,可放在工作台上



配有手腕绑带,可固定在手腕上



可选配皮箱,仪器可在皮箱内使用,遮挡户外强烈的光线



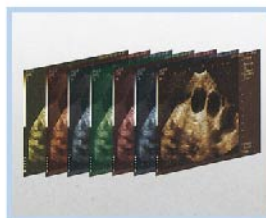
仪器配有挂带,可挂在胸前使用



猪23天妊娠



猪49天妊娠



8种彩色显示



可车载充电