

独特的人性化设计



180min X 2

充电锂电池 (2400mAh) 两块, 可用360分钟



内置伪彩功能, 8种颜色可选



5.7-inch 医用LCD显示器, 高亮度, 高对比度, 宽视角



1.1Kg

仅重1.1公斤, 小巧轻便



高档牛皮箱, 一箱在手, 说走就走



主机防尘, 防水设计, 易于清洁



高速USB接口

BW560V VET



BW560V VET

腕式全数字兽用B型超声诊断仪

BW560V采用最新的超声成像技术, 图像分辨率高, 细节清晰丰富。独特的腕式设计, 使产品能紧紧地固定于手腕上, 通过线控开关方便地冻结或解冻图像; 也可以平稳地放置于台面; 还可以悬挂在胸前。在室外进行诊断时, 牛皮箱盖子可以用作遮挡阳光直射, 从而兽医能够容易地观察图像。机器设计精巧, 仅1.1公斤, 单人可以完成超声检查, 无须他人辅助。更为重要的是如牛马等大型动物有突然状况时, 兽医能够连同机器迅速撤离, 从而很好地保护了个人的安全, 也防止了机器不被动物踢坏。

规格如有变更, 恕不另行书面通知



应用范围

- 马、牛、骆驼、猪、山羊、绵羊、犬、猫等动物的妊娠诊断,提高经济效益
- 检查动物子宫机能及胎儿状态,增加怀孕机率
- 背膘、瘦肉率自动测量

主要功能

- 显示模式: B, 2B, 4B, B/M, M
- 配5.7"高分辨率彩色液晶显示器,高亮度、高对比度、宽视角、图像细腻清晰
- 三种配带方式:固定于手腕上,放置于台面,悬挂于胸前
- 可永久存储100幅,电影回放:256幅
- 具有产科报告功能
- USB接口支持大容量U盘,并能支持彩色激光打印机直接打印各种图片和报告
- 体位标记:1.通用 2.牛 3.犬 4.马 5.猫 6.心脏 7.猪等七类,共27个带有探头位置的体位标记
- 机器净重:1.1kg
- 主机尺寸:155mm×180mm×80mm(长×宽×高)

专业的兽用测量软件

- 常规测量功能包括:距离、周长、面积、体积等
- 产科测量功能包括:马、牛、猪、犬、猫、山羊、骆驼、绵羊的孕周和预产期
- 心脏常规测量包括:深度、斜率、心率、周期

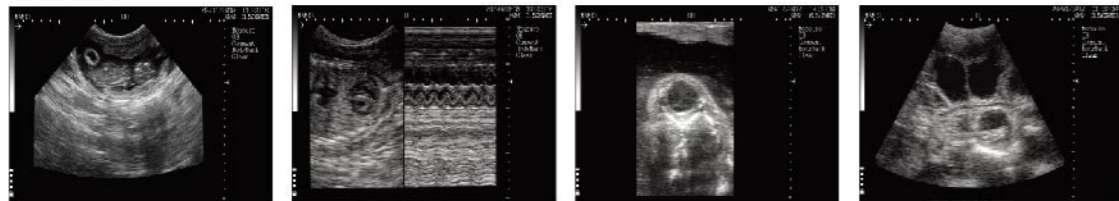
标准配置

- (1) 主机(含5.7" LCD显示器) 一台
- (2) 4.0/5.0/6.5/7.5MHz直肠线阵探头一支
- (3) 电源适配器一个
- (4) 充电锂电池(2400mAh) 两块
- (5) 独立充电器一个
- (6) 牛皮箱一个
- (7) 腕带一条

其他选配件

- (1) 推车
- (2) 视频打印机(索尼或三菱)
- (3) 车载充电器
- (4) 视频眼镜 等

高分辨率图像



狗怀孕30天胚胎

狗怀孕50天胎儿心脏

牛眼球

猪怀孕25天胚胎

可选探头 (每支探头4个频率)



2.0/2.5/3.5/5.0MHz
线阵眼肌探头



2.0/2.5/3.5/5.0MHz
腹部大凸阵探头



4.0/5.0/6.5/7.5MHz
直肠线阵探头



2.0/2.5/4.0/5.0MHz
直肠凸阵探头



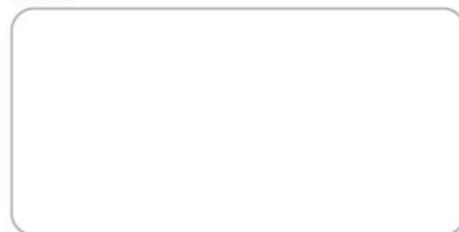
4.0/5.0/6.5/7.5MHz
微凸阵探头



5.0/6.5/7.5/9.0MHz
高频线阵探头

Version No:BW-EN201610-00001

经销商



规格如有变更,恕不另行书面通知

BONDWAY
深圳市邦为电子有限公司
Shenzhen Bondway Electronics Co.Ltd.

地址:深圳市龙岗区爱南路391号联亨商务大厦A1205

电话:0086-755-86224650 26400367

传真:0086-755-26522952

电邮:info@szbondway.com info@bondwaymedical.com

网址:www.szbondway.com www.bondwaymedical.com

产品以实物为准,如有更改恕不另行通知

www.szbondway.com
www.bondwaymedical.com



BONDWAY
MEDICAL

BW560V

腕式全数字兽用B型超声诊断仪



专注兽用B超,兽用监护仪,兽用血氧仪研发,
生产和销售10多年,出口全球100多个国家和地区

BONDWAY
深圳市邦为电子有限公司
Shenzhen Bondway Electronics Co.Ltd.