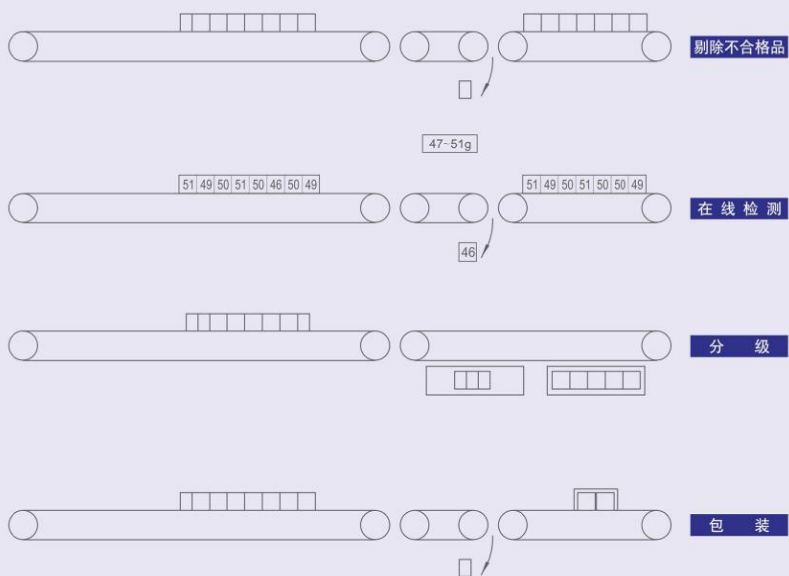


实物与样本图片不符，以实物为准。



附件：通过选用不同的配件，从而实现生产的自动化，提高企业生产率



Hiwell® 专业化肉类、水产类、蔬菜类
快餐调理食品解决方案



智能型切割设备

- 替代大量劳动力
- 符合手工的产品
- 原料的最大化利用
- 高效率

Hiwell® 济南好为尔机械有限公司

地址：济南市济阳回河工业区德阳路4号
电话：0531-88886366 13905315168
传真：0531-88698166
网址：www.hiwell.cc 邮编：251411
邮箱：lg@hiwell.cc

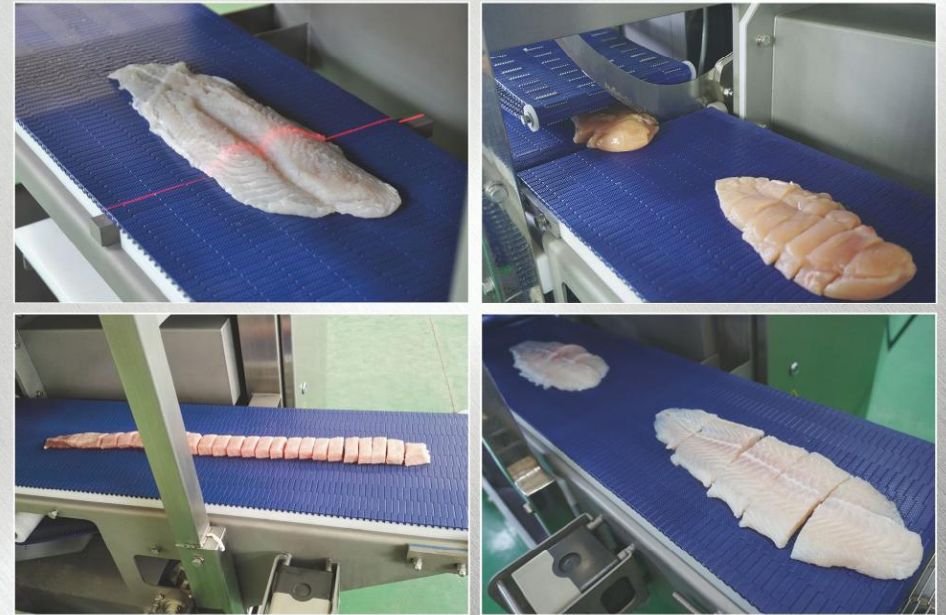
济南好为尔机械有限公司



CUT28-IV 智能型切割机



通过对不规则的原料肉进行**二维测量**，经过软件分析计算，确定产品的切割长度，对产品进行**垂直切割**或者**斜切割**，从而确保切割后每一块产品的**重量一致**，或者切割出产品要求的配方重量。
适用于新鲜原料（解冻）厚度≤50mm的切割生产，主要用于**鱼类及家禽类**产品的切割。
如：鱼片、鱼排、鸡块、鸡排等。



设备用途：

- 切割规定的等重产品；
- 去除不符合尺寸要求的头尾部，按照等重切割产品；
- 去除不符合尺寸要求的头尾部，按照规定的宽带尺寸和配方重量切割产品。

设备特点：

- 经过二维测量系统及软件分析计算，确定产品切割的重量；
- 准确的切割精度，可达≤2%；
- 切割参数调整方便，直接从触摸屏进行调整；
- 可进行90°垂直切割或45°斜切割；
- 不同的刀具适合不同的原料要求；采用欧洲刀具生产；
- 采用进口模块式网带，使用寿命长；
- 采用SIEMENS电器件，具有安全防护装置，符合CE标准；
- 采用不锈钢及工程塑料制成，易清洗，符合HACCP要求；
- 操作方便，维修费用低。

技术参数：

型 号	CUT28-IV
网带宽度	254mm
网带速度	5~20m/min
切割精度	≤2%
切割速度	1000刀/min
最大产品高度	50mm
最大产品长度	650mm
最大产品宽度	240mm
输入输出高度	1050±50mm
功 率	7.55kW
外形尺寸	2512×1200×1680mm



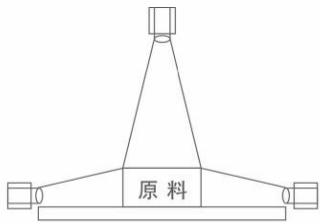
CUT3D28-II 智能型切割机

通过对不规则的原料肉进行**三维测量**，经过软件分析计算，确定产品的切割长度，对产品进行**垂直切割**。

从而确保切割后每一块产品的**重量一致**，

或者切割出产品要求的配方重量。

适用于**新鲜原料**（解冻）厚度 $\geq 40\text{mm}$ 的切割生产，主要用于**牛肉、猪肉、羊肉**等家畜类产品的切割。如：牛、羊、猪排等。



设备用途：

- 切割规定的等重产品；
- 去除不符合尺寸要求的头尾部，按照等重切割产品；
- 切割肉在一定重量要求范围内，按照等重平均切割完成整块原料，无废料。

设备特点：

- 经过三维测量系统及软件分析计算，确定产品切割的重量；
- 无测量死角；
- 准确的切割精度，可达 $\leq 2\%$ ；
- 切割参数调整方便，直接从触摸屏进行调整；
- 可进行 90° 垂直切割；
- 采用欧洲刀具生产；
- 采用进口模块式网带，使用寿命高；
- 采用SIEMENS电器件，具有安全防护装置，符合CE标准；
- 采用不锈钢及工程塑料制成，易清洗，符合HACCP要求；
- 操作方便，维修费用低。

技术参数：

型 号	CUT3D28-II
网带宽度	254mm
网带速度	5~20m/min
切割精度	$\leq 2\%$
切割速度	1000刀/min
最大产品高度	140mm
最大产品长度	650mm
最大产品宽度	240mm
输入输出高度	1050 \pm 50mm
功 率	7.55kW
外形尺寸	2512 \times 1340 \times 1680mm



IFQJ28-II 智能型水平分切机



通过对不规则原料**进行测量**，经过软件分析计算，确定产品的切割厚度，对产品进行**水平切割**，从而确保准确的**厚度**要求或者**重量**要求。
与智能切割机连接可实现**鸡腿排**的自动化切割加工。
适用于家**禽类**及**鱼类**产品的水平切割。



设备用途：

- 切割等厚产品；
- 切割等重产品；
- 对鸡胸肉进行一分为二切割；
- 根据原料大小对鸡腿排进行厚度切割，从而实现原料的最大化利用。

设备特点：

- 经过二维测量系统及软件分析计算，确定产品切割的重量及切割厚度；
- 准确的切割重量精度，可达 $\leq 3\%$ ；
- 切割参数调整方便，直接从触摸屏进行调整；
- 可进行水平切割；
- 采用欧洲刀具生产；
- 可将上层的切割余料自动剔除；
- 采用进口模块式网带，使用寿命高；
- 采用SIEMENS电器件，具有安全防护装置，符合CE标准；
- 采用不锈钢及工程塑料制成，易清洗，符合HACCP要求。

技术参数：

型 号	IFQJ28-II
网带宽度	254mm
网带速度	5~20m/min
切割精度	$\leq 3\%$
切割速度	60刀/min (以鸡胸肉为准)
输入输出高度	1050±50mm
功 率	1.05kW
外形尺寸	2512×1180×1610mm